

Volatilita na trhu byla v uplynulém týdnu obrovská. K jednomu z nevýznamnějších intradenních pohybů došlo v úterý, kdy ceny uhlí dosáhly téměř svého dvouletého maxima, podniky tak začaly přecházet na plyn a poptávka po CO2 klesala.

EU ETS

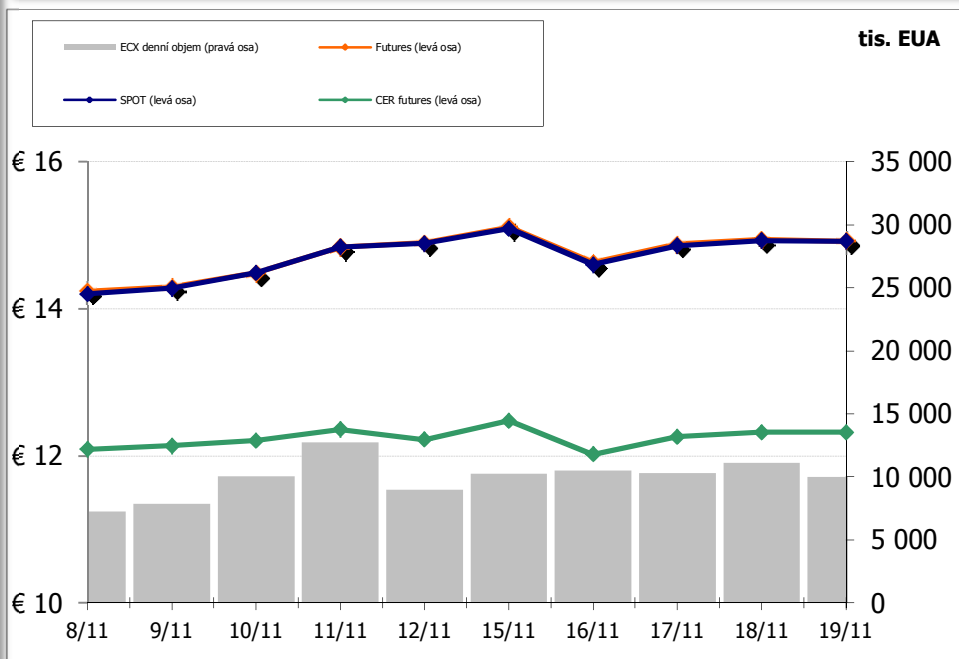
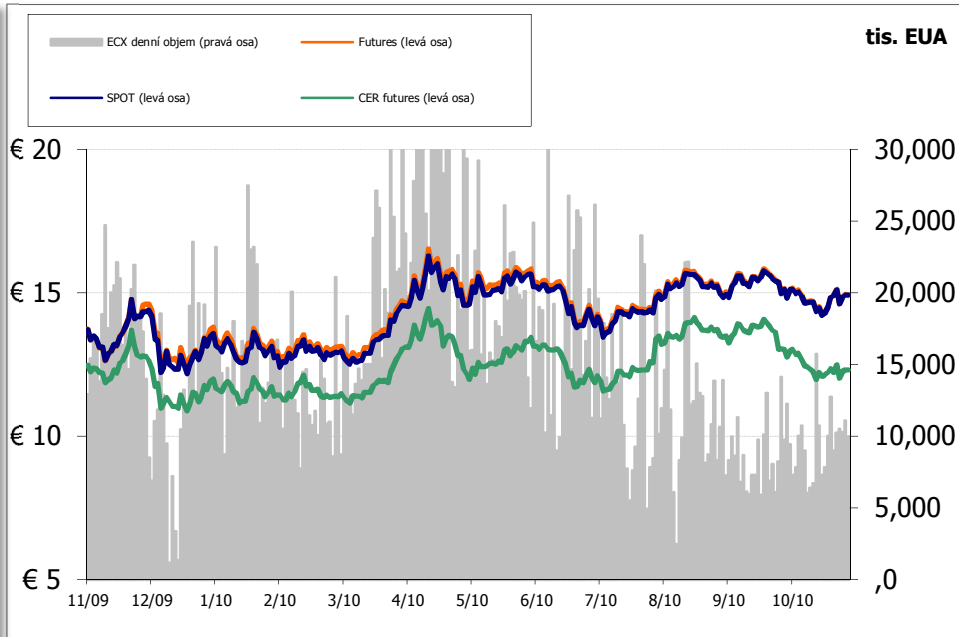
Ceny forwardů Nordic Power na příští čtvrtletí dosáhly svého dvouletého maxima 58.81€ za MWh, a to kvůli extrémně suchému počasí, jež znemožňuje plné využití vodních elektráren, na nichž jsou severské státy do značné míry závislé. Chybějící dodávky elektřiny nahrazoval dovoz z Německa, kde proto rovněž stoupala poptávka, což vyslalo pozitivní signál cenám emisí a dalších komodit.

Holandská vláda prodala ve čtvrtek 2 miliony EUA skrze utrechtskou burzu Climex, jejímž členem je i Carbon Warehouse, za 14.83€. Poptávka však více než dvojnásobně převážila nabídku a o 2 miliony tun se ucházelo 50 kupujících s celkovou poptávanou hodnotou 4.1 milionu. Výrazná převaha nabídky nad poptávkou v průběhu aukce pak na několik minut vyhnala cenu na evropských trzích mírně přes 15€.

Svět

Emise CO2 Číny podle slov hlavního čínského klimatického vyjednavače rozhodně nedosáhne svého vrcholu v nejbližších letech. Přiznal zároveň, že Čína se se bude zaměřovat spíše na rozvoj ekonomiky a boj s chudobou, než-li na změny klimatu.

Negativní signály před blížící se každoroční vrcholnou konferencí stran Kjótského protokolu a UNFCCC (COP16), jež začíná již za 10 dní, přicházejí i z dalších významných států světa, zejména USA.



| EUA a CER (spot) | Cena(€/EUA) | Den | Cena(€/CER) | Den |
|------------------|-------------|----------|-------------|----------|
| Týdenní max. | 15.09 | 15.11.10 | 12.52 | 15.11.10 |
| Týdenní min. | 14.60 | 16.11.10 | 12.04 | 16.11.10 |

Zdroj: Carbon Warehouse, Bluenext, ECX